

京丹後の森アートキャンプ2023

『BE いきものがたり』



さあ、ゲレンデ広場 de
Artists Workshop

海&海雲
POINT



風のがっこう京都

子ども&大人ワークショップ



みんなで描く
ロードアート

受付

2023・8/4(金)・5(土)・6(日)

会場：京丹後森林公園スイス村

入場料：無料 10時~21時 (一部朝プログラムあり)

※ワークショップ時間帯はHPにてご確認ください。作品レイアウトはイメージ図です。実際の作品配置は異なります。

『BE いきものがたり』をテーマに、同じ地球でともに、生きる‘いきもの’に目を向け、アート旅ココロをプラスして、山に登り、生き物たちの息づかい感じながら、海をながめ、風感じ、空・星・地球・宇宙と、つながるいのちの素晴らしさ、かけがえのない様々ないのちの物語を、あなたの『BE いきものがたり』をカラダ全体で感じてみて下さい。

1 鳥たちと会話!!
『いのちの声を聴く
サウンドアート』



2 山と海を循環する
水、あなたのカラダにも!!
『来福・山頂朝茶の会』



3 『魔除けつくり』
トーテムポール/
山の道切り



4 『ロードアート』
みんなで絵かき!!



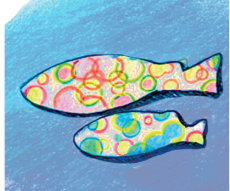
5 『ラブによき』
を作ろう!!



6 『パンツの中』で
お絵描き!!



7 夢の魚を描こう!!



8 『いとde“旗”おり』



9 ふわふわにここ
『グッズ』を
作ろう!!



10 『いきものメガネ』
で自然を覗こう!!
200名様限定



11 キャンプファイヤー
&リズムワークショップ



12 『星宙浴』
(ほしぞらよく)



アートキャンプ&ワークショップ参加予約受付中/申込期間：~7/30(日)

京丹後の森アートキャンプ 2023 総合サイト

ワークショップ予約・キャンプ宿泊予約・アクセス・問合せ

<https://ikimonogatari.com/>

#dotartcaravan



購入はこちらから

ワークショップチケット (3日間共通)

前売券：大人 1,800 円 小人 1,000 円
当日券：大人 2,500 円 小人 1,500 円

小人は4歳~
小学生まで
3歳以下無料

アクセス 駐車場▶京丹後森林公園スイス村

お車の場合 宮津与謝道路京丹後大宮 IC から約 35 分

電車の場合 京都丹後鉄道宮豊線峰山駅から車で約 25 分

イベント参加受付順序

①ビジターセンターにて駐車場またはキャンプのチェックイン
②ゲレンデにて、ワークショップ参加の受付

■主催■ 京丹後の森アートキャンププロジェクト インターアートラボ ■共催■ 株式会社エーゲル
■後援■ (申請中) 京都府教育委員会 京丹後市教育委員会 京丹後市 ■企画運営■ ドットアートコスモ/ドットアートキャラバン
■協力■ 馬場桂一郎 (大阪信愛女学院短期大学名誉教授) 野間森林保全会 学校法人美乃里学園自然幼稚園